

Monteringsmanual Viarelli Skymini 50cc

1. Använd en 14mm nyckel för att öppna ståluren.



2. Tag ut framhjulet från höger sida.



3. Lyft upp baksidan av motorcykeln och ta sedan ut tillbehörslådan från ena sidan.



4. Tag bort framskärmen ovanför bakhjulet.



5. Lossa fästbandet på fotpinnarna.



6. Skruva loss de svarta "rattarna" på styret & montera styret. Se till att gränsblocket kommer inuti hållarens spår (se röd cirkel).



7. Montera framlampa

Det finns många kablar i lamphuset, försök lägg dom i ordning.

Strålkastarens fäste måste sättas in i lamphållarens fäste. "se de två gröna cirklarna."



Justera in hålen och skruva fast lampan



8. OBS två personer krävs för moment 9.1, 9.2 och 9.3.

Lyft ur bakänden ur stålramen, luta försiktigt motorcykeln på sidostödet och skruva loss framhjulsaxeln

Använd en 14mm ringnyckel till axeln och en 17 mm till muttern.

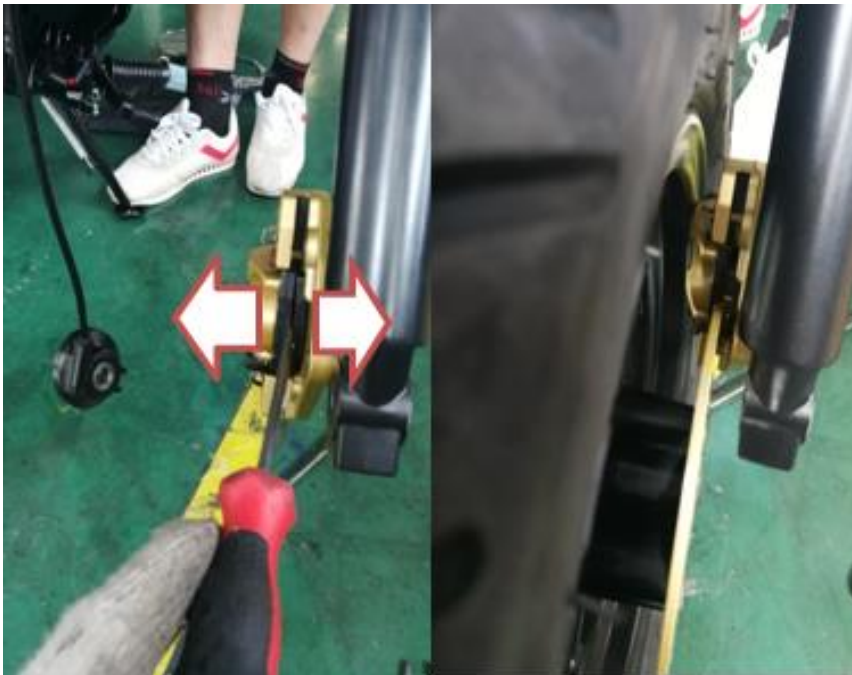


9.1 Installera framhjulet:

Tag bort transportskydden vid bromsgreppet och plastbiten mellan bromsklossarna.

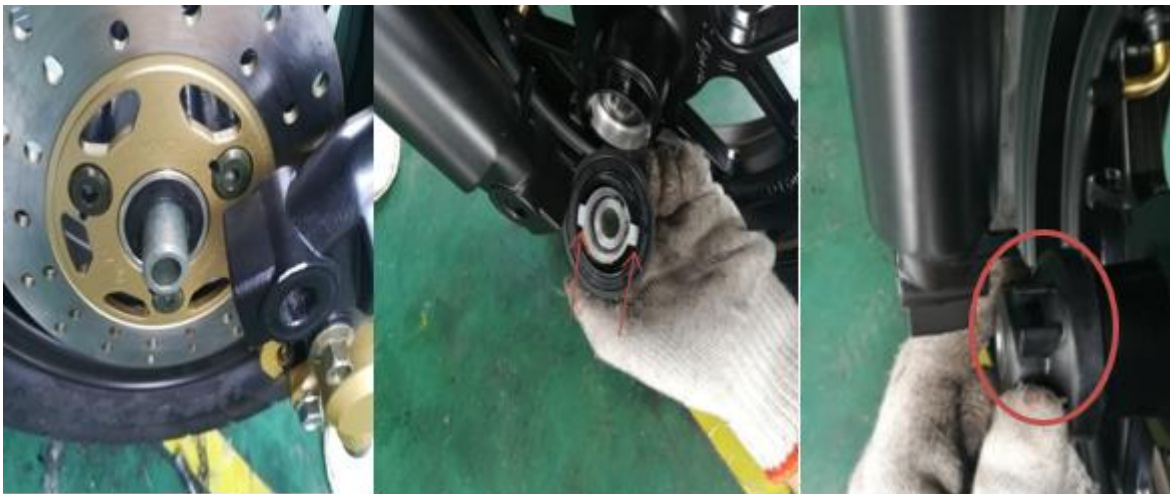


Kontrollera avståndet mellan bromsklossarna så det är tillräckligt innan du installerar framhjulet. Om avståndet mellan klossarna är för liten använd en slitsad skruvmejsel försiktigt för att öppna upp bromsklossarna.



9.2 Sätt i bussningen i packboxen och installera hastighetsmätargivare på andra sidan utav hjulet.

När du installerar hastighetsmätargivaren så se till att de vita klackarna kommer rätt i spåret på hjulnavet. Se även till att hastighetsgivaren blir fixerad vid tappen på framgaffelbenet.



9.3 Sätt in axeln från höger sida, skruva på muttern på vänster sida.

Använd två ringnycklar 14mm och 17mm för att spänna hjulaxeln.



10. Installera framskärmen använd M6x12-bultar och brickor från tillbehörsådan.



11. Montera fästklämman för hastighetsmätarvadjern (den finns i tillbehörsådan) tillsammans med sidoreflex.



12. Installera de främre blinkers, håll i blinkers och dra åt muttern med en 14mm ringnyckel.



13. Installera batteriet:

Installera först batteriets (+) pluspol med en skruvmejsel och lägg ihop de två gröna kablarna och montera dessa på (-) minuspolen. (batteriet levereras med skruvar).



Fäst batteriremman och sätt sedan på den vänstra skyddskåpan.



14. Montera backspeglarna:

Var uppmärksam på att den ena spegeln har vänstergänga och den andra har hörgänga, dra sedan åt muttrarna.

