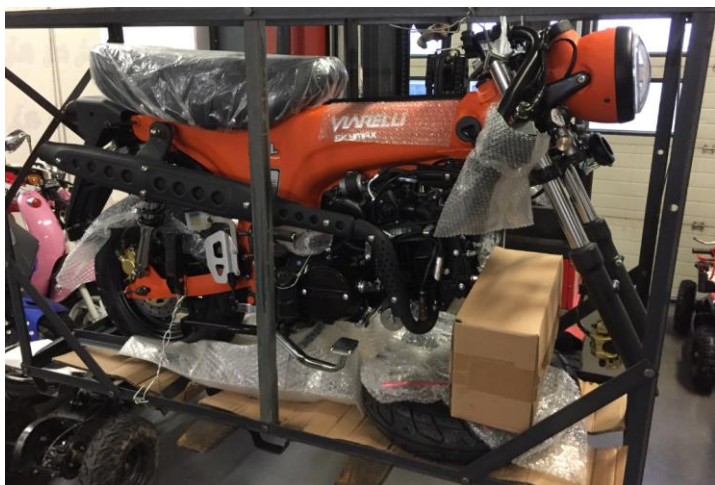


# Monteringsmanual Viarelli Skymax 50 & 125cc

1. Använd 14mm verktyg för att öppna stålburen.



2. Tag ut framhjulet från höger sida.



3. Lyft upp baksidan av motorcykeln och ta sedan ut tillbehörslådan från ena sidan.



4. Tag bort framskärmen som ligger ovanför bakhjulet.



5. Lossa fästbandet på fotpinnarna.



6. Skruva loss de svarta "rattarna" på styret & montera styret. Se till att gränsblocket kommer inuti hållarens spår (se röd cirkel).





**7. OBS två personer krävs för moment 9.1, 9.2 och 9.3.**

Lyft ur bakänden ur stålramen, luta försiktigt motorcykeln på sidostödet och skruva loss framhjulsaxeln

Använd en 14mm ringnyckel till axeln och en 17 mm till muttern.



8. Installera framskärmen använd M6x12-bultar och brickor som sitter fastskruvade i gaffelbenet.

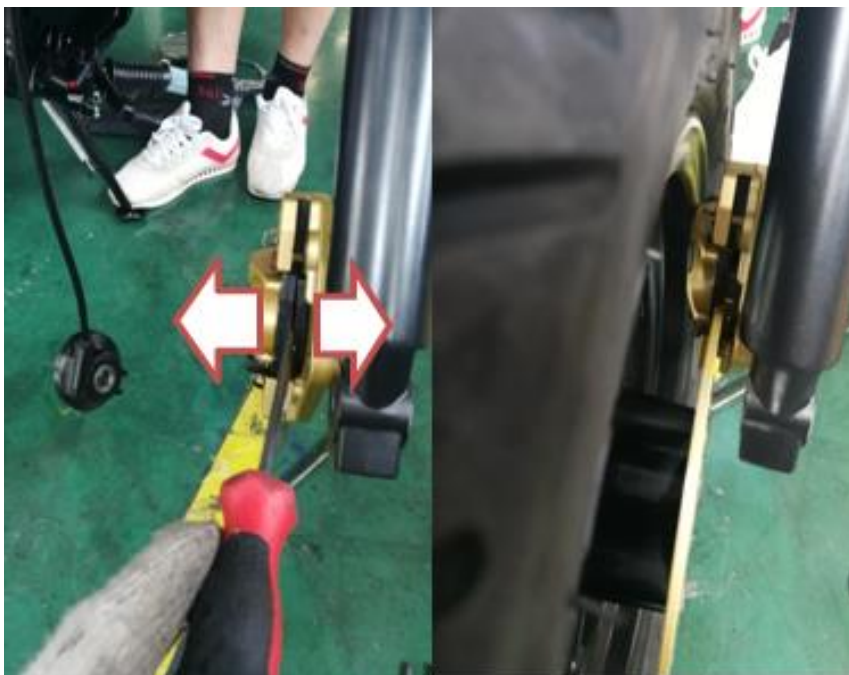


## 9.1 Installera framhjulet:

Tag bort transportskydden vid bromsgreppet och plastbiten mellan bromsklossarna.

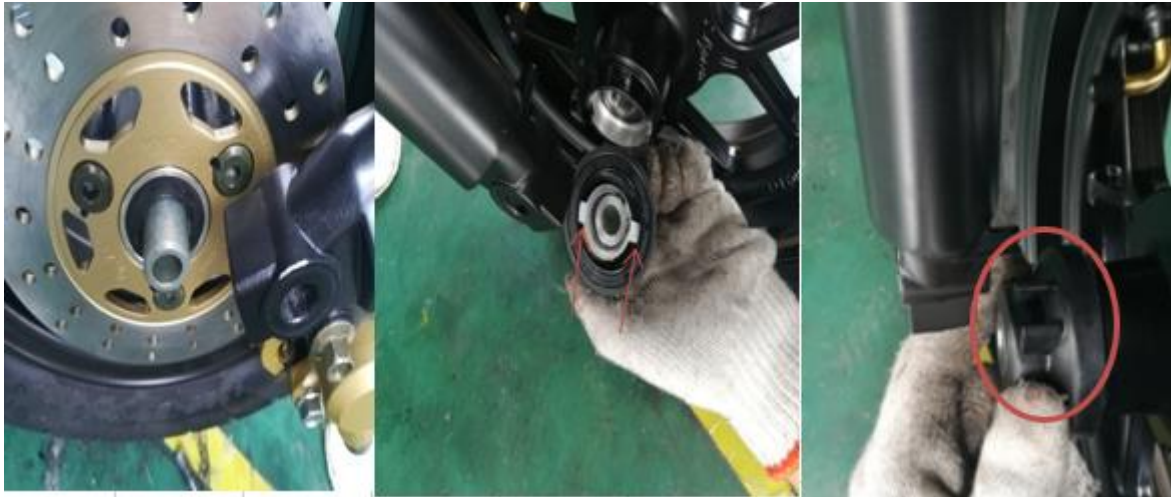


Kontrollera avståndet mellan bromsklossarna så det är tillräckligt innan du installerar framhjulet. Om avståndet mellan klossarna är för liten använd en slitsad skruvmejsel försiktigt för att öppna upp bromsklossarna.



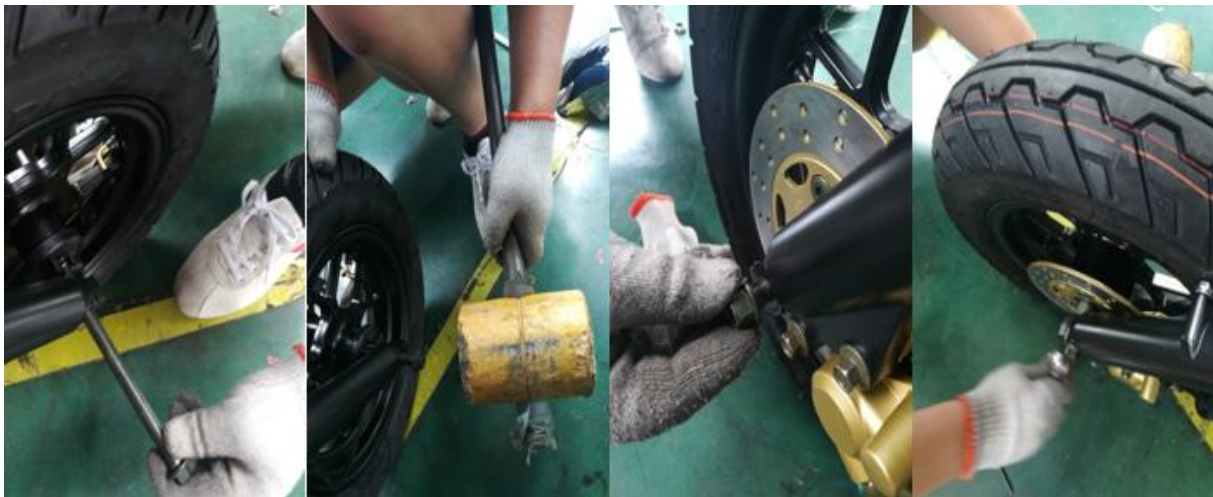
9.2 Sätt i bussningen i packboxen och installera hastighetsmätargivare på andra sidan utav hjulet.

När du installerar hastighetsmätargivaren så se till att de vita klackarna kommer rätt i spåret på hjulnavet. Se även till att hastighetsgivaren blir fixerad vid tappet på framgaffelbenet.



9.3 Sätt in axeln från höger sida, skruva på muttern på vänster sida.

Använd två ringnycklar 14mm och 17mm för att spänna hjulaxeln.



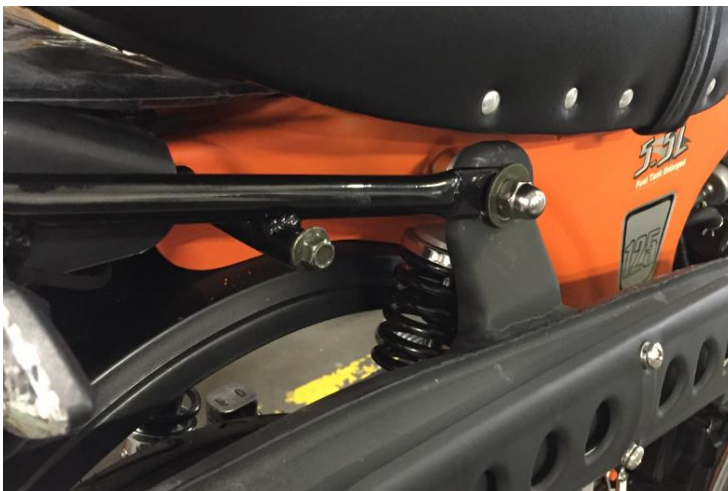


9.4. Montera fästklämman för hastighetsmätarvajern  
(den finns i tillbehörlådan) tillsammans med sidoreflex.



10. Montera pakethållare

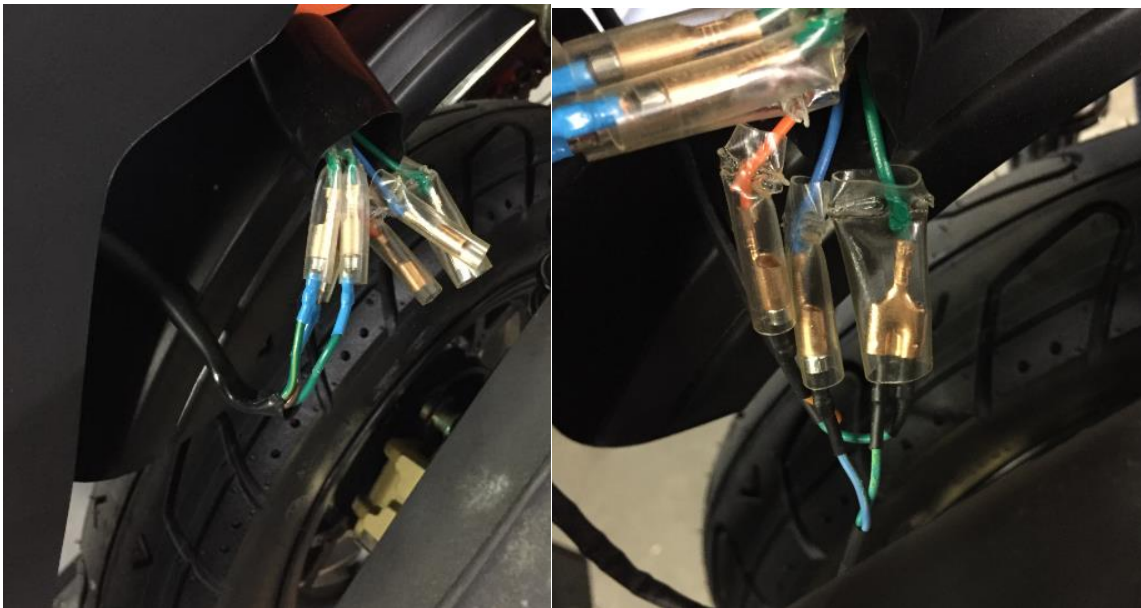
Lossa muttern till stötdämparen och skruva av den långa bulten, montera sedan fast pakethållaren.



11.1 Installera de bakre körriktningsvisarna, håll i blinkersen och spänn muttern med en 14mm ringnyckel.



11.2 Koppla in blinkers med kabelhärvan som är under ramen, se till så det blir rätt färg till rätt kabelanslutning.



### 11.3 Fäst upp kablarna i blecket som är på vänster sidan



### 12. Installera batteriet:

Installera först batteriets (+) pluspol med en skruvmejsel och lägg ihop de två gröna kablarna och montera dessa på (-) minuspolen. (batteriet levereras med skruvar).



Fäst batteriremman och sätt sedan på den vänstra skyddskåpan.





### 13. Montera backspeglarna:

Var uppmärksam på att den ena spegeln har vänstergänga och den andra har hörgänga, dra sedan åt muttrarna.

